

PEPWAVE



peplink x STARLINK

Antenna MAX S

Maximale Synergie

Integriertes Antennengehäuse für Peplink und Starlink

TAA 
COMPLIANT

MAXimale Integration

Ein Gehäuse. Eine Installation. Volle Leistung.



Die Antenna MAX S hebt hybride Konnektivität auf ein neues Niveau – durch die Kombination von Satelliten- und Mobilfunktechnologie in einem einzigen, integrierten Gehäuse.



Mit integrierten 4x 5G/LTE-, WLAN- und GPS-Antennen ermöglicht die Antenna MAX S den kombinierten Einbau Ihres Peplink-Routers und des Starlink Mini – ganz ohne externe HF-Kabel. So wird Signalverlust nahezu vollständig vermieden und die maximale Signalqualität erhalten.

peplink × STARLINK

Nutzen Sie Peplinks SpeedFusion-Technologie, um nahtlos zwischen Starlink und 5G zu bündeln oder umzuschalten. So erhalten Sie eine durchgehend stabile und leistungsstarke Verbindung, selbst in Bereichen mit physischen Hindernissen.



MAXimale Robustheit

Die Antenna MAX S wurde für den langfristigen Außeneinsatz konzipiert. Sie besteht aus UV- und salzbeständigem Kunststoff und ist mit einer Metallbasis zur Wärmeableitung ausgestattet. Die Antenne hält hohen Windlasten bei stationären oder mobilen Anwendungen stand.



MAXimaler Komfort

Die Antenna MAX S unterstützt sowohl Power over Ethernet (PoE) als auch Gleichstrom (DC-Eingang), indem sie zusätzlichen Platz für ein internes Strommodul bietet, das vom Nutzer nachgerüstet werden kann. Dies ermöglicht Ihnen maximale Flexibilität bei der Installation.

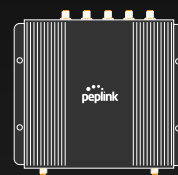
Dank des wasserdichten Verschlusssystems im oberen Gehäusedeckel lässt sich der Peplink-Router Ihrer Wahl sicher und bequem integrieren:



BR1 Mini-Serie¹



Transit Duo Pro

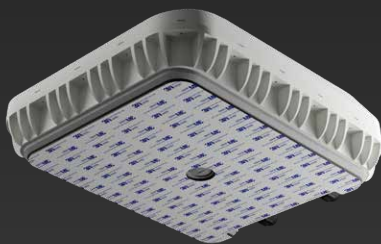


BR1 Pro-Serie²

¹BR1 Mini-Serie: BR1 Mini, BR1 Mini Core, BR1 Mini 5G, BR1 Mini M2M

²BR1 Pro-Serie: BR1 Pro 5G, BR1 Pro CAT-20

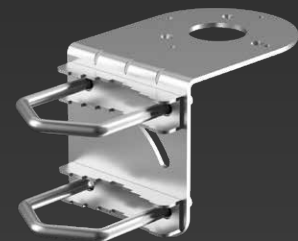
Montieren Sie die Antenne ganz nach Ihren Anforderungen – mit vielfältigen Befestigungsoptionen für Fahrzeuge, Dächer, Masten oder individuell angepasste Halterungsvorrichtungen.



Oberflächenmontage



Deckmontage



Mastmontage

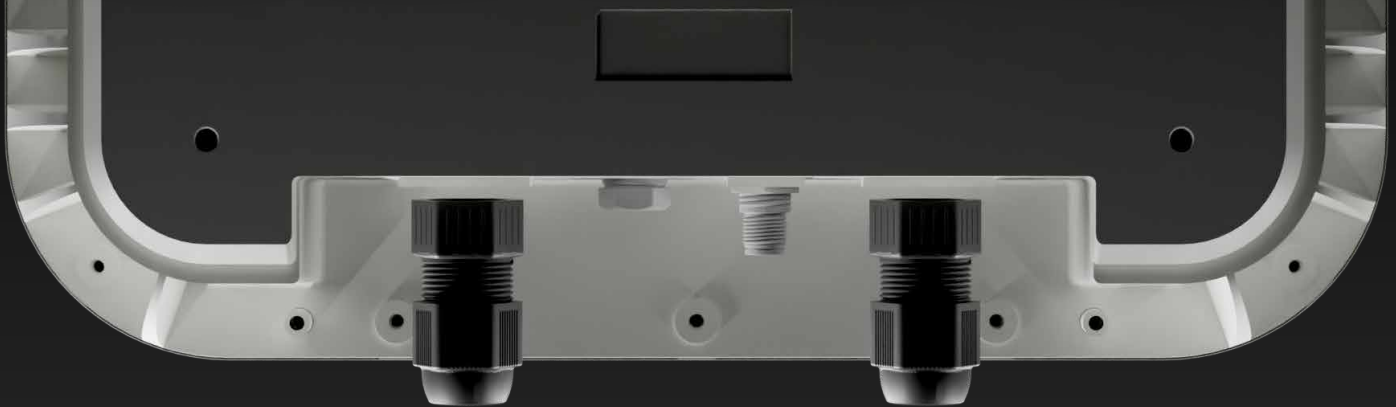


Magnetische Montage

Hinweis: Die Montagesätze für Deckmontage und magnetische Montage sind NICHT im Lieferumfang enthalten.

MAXimales Preis-Leistungs-Verhältnis

Die Antenna MAX S wurde für hohe Leistung entwickelt und überzeugt durch ihr Preis-Leistungs-Verhältnis. Als All-in-One-Lösung für Starlink und Mobilfunk eignet sie sich ideal für Unternehmen, Fahrzeugflotten und Systemintegratoren.



Egal, ob Sie an einem abgelegenen Standort oder aus dem Wohnmobil arbeiten oder unterwegs auf einsatzkritische Verbindungen angewiesen sind – die Antenna MAX S spart Zeit, Platz und Kosten, ohne Abstriche bei der Leistung.





Spezifikationen

Mobilfunk

Antennenelemente	4 Elemente
Max. Antennengewinn & Frequenzen	5,7 dBi: 617-960 MHz 6,8 dBi: 1410-2700 MHz 8,9 dBi: 3300-4400 MHz 7,3 dBi: 5000-6000 MHz
VSWR	< 2,5 über 95 % des Bandes
Leistungsaufnahme	10 W
Impedanz	50 Ω
Polarisation	Linear
Anschlüsse	Rechtwinkliger SMA-Stecker (male)

WLAN

Antennenelemente	2 Elemente
Max. Antennengewinn & Frequenzen	6,3 dBi: 2400-2500 MHz 7,4 dBi: 5000-6000 MHz
VSWR	< 3,0
Leistungsaufnahme	10 W
Impedanz	50 Ω
Polarisation	Linear
Anschlüsse	Rechtwinkliger RP-SMA-Stecker (male)

GPS

Frequenzbereich	1575-1602 MHz
Max. Antennengewinn	0,9 dBi @1575 MHz 0,8 dBi @1602 MHz
VSWR	< 2,0
Verstärker: LNA	27 \pm 3 dB
Rauschzahl	2,5 dB
Betriebsspannung	3,3 V
Leistungsaufnahme	10 \pm 3,0 mA
Anschlüsse	Rechtwinkliger SMA-Stecker (male)

Spezifikationen

Montage		Technische Daten	
Unterstützte Arten	Oberfläche, Mast, Magnet, Dachgepäckträger auf Fahrzeugen oder kundenspezifische Halterungen	Produktmaße	44,8 cm - Länge 36,8 cm - Breite 13,5 cm - Höhe
Lieferumfang		Maße mit Verpackung	58,5 x 45,6 x 18,5 cm
Lieferumfang	Antenna MAX S L-Montagekit Netzteil/Splitter-Montageset Befestigungsschrauben für Router 3x M25 Kabelverschraubung 1x M25 Abdeckstopfen 2x RJ45-Verschraubungen 2x RJ45-Kappen 2x Abdeckstopfen 1x DC-Kabelanschluss 1x Starlink-Stromkabel (90 cm) 1x Starlink-Ethernetkabel (90 cm) 1x 3M doppelseitiges Klebepad 1x Ethernetkabel (20 cm) 1x DC-Stromkabel (10 cm)	Gehäusematerial	Bodenplatte – Aluminium Andere Teile – UV-beständiges PC
Umwelt, Compliance			
IP-Schutzklasse	IP67	Compliance	ROHS, REACH, WEEE
Umgebungstemperatur im Betrieb	-40 °C - 80 °C	Widerstandsfähigkeit gegen Wind	TBD
Lagertemperatur	-40 °C - 80 °C	Entflammbarkeit des Gehäuses	UL 94 V-0 (0,147 cm)
		UV-Beständigkeit	UL 746C (F1 Langzeit-UV-Bestrahlung)
		Salzsprühnebel	MIL-STD 810F/ASTM 8117

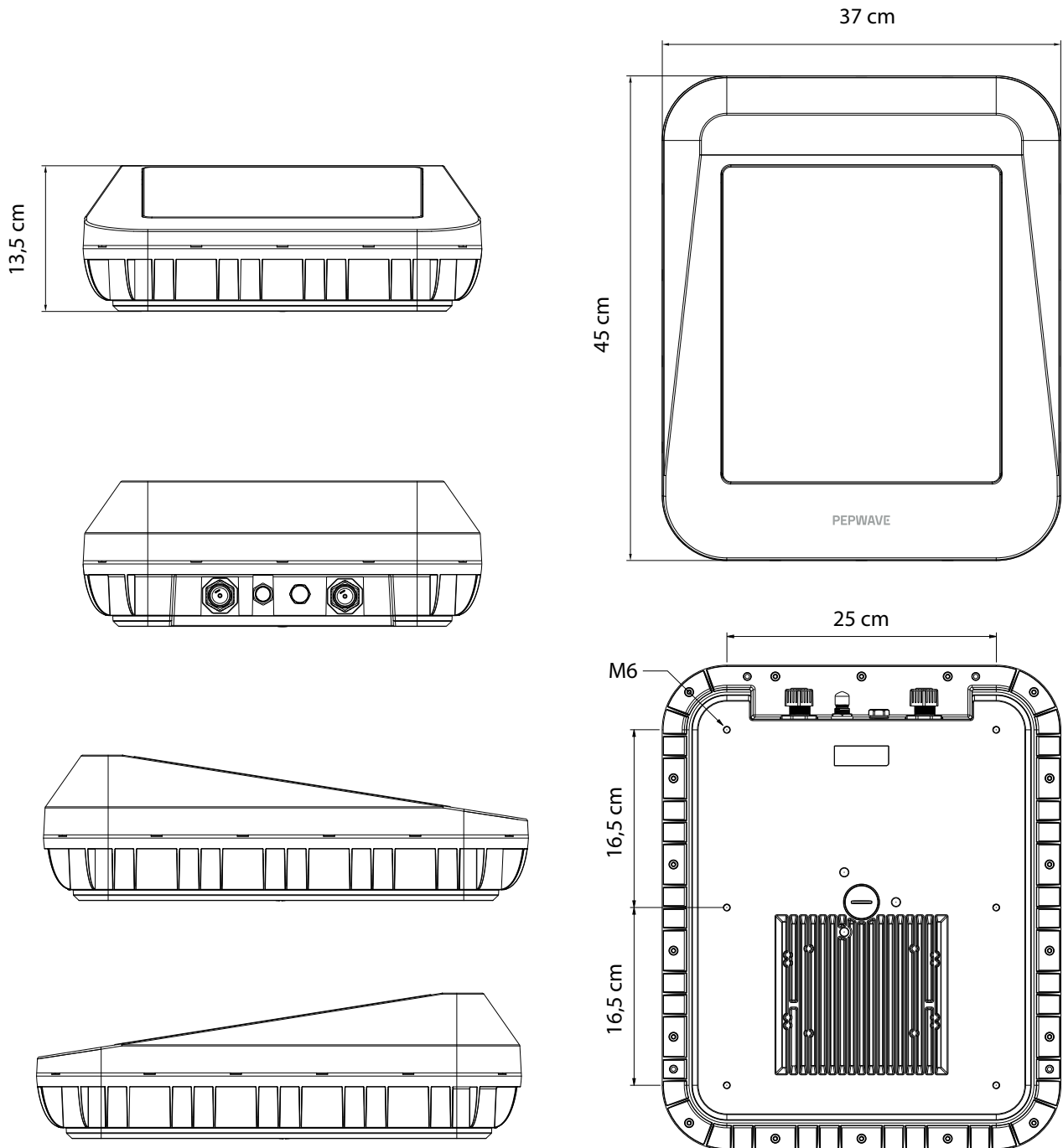
Bestellinformationen

Artikelnummer	Beschreibung
ANT-MAX-S	Gehäuse mit integrierten 4x 5G-/LTE-, 2x WLAN- und 1x GPS-Antenne für Peplink-Router und Starlink Mini-Bundle-Lösung.

Zubehör & Erweiterungen

Artikelnummer	Beschreibung
ACW-651	Gewinde (female) für Mobility-Antennen, 1" 14 TPI Innengewinde
ACW-653A	Adapter (male) für Deckmontage, 1 1/4" 11 TPI Außengewinde

Technische Zeichnung

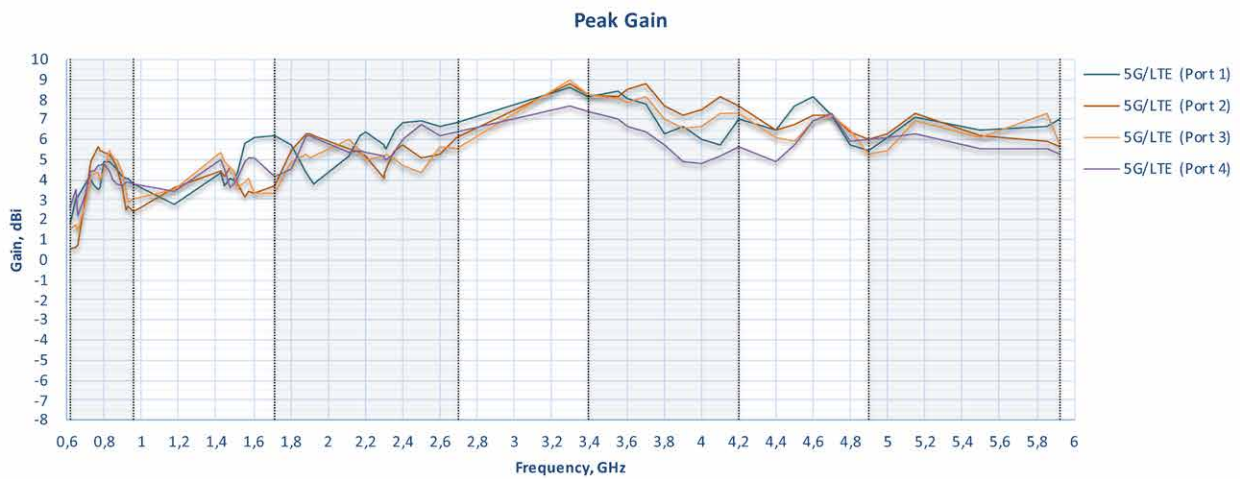


Empfang der Mobilfunkantenne

Mobilfunkantenne VSWR



Mobilfunk-Antennengewinn



Effizienz der Mobilfunkantenne

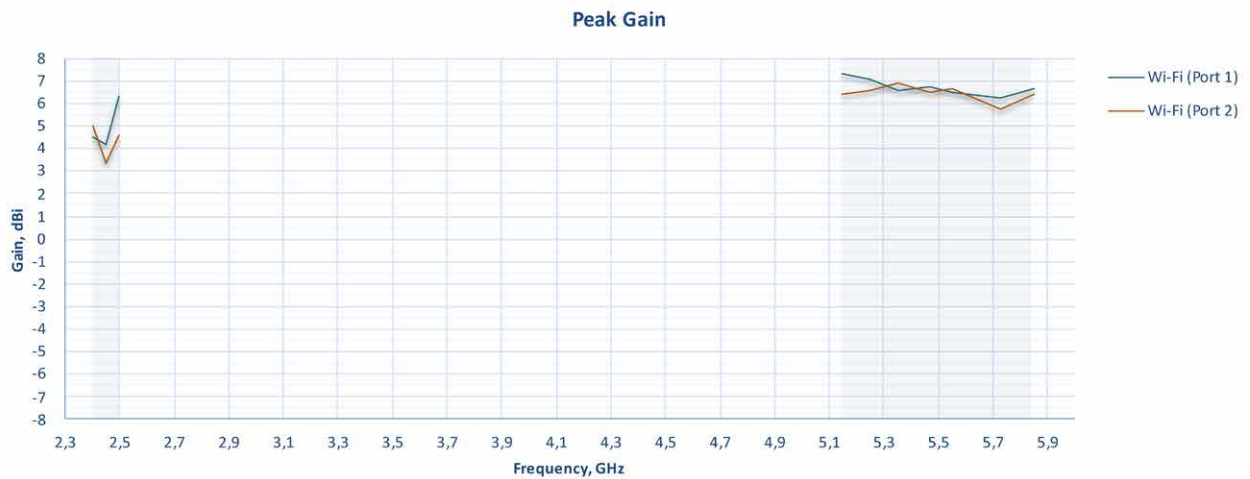


Empfang der WLAN-Antenne

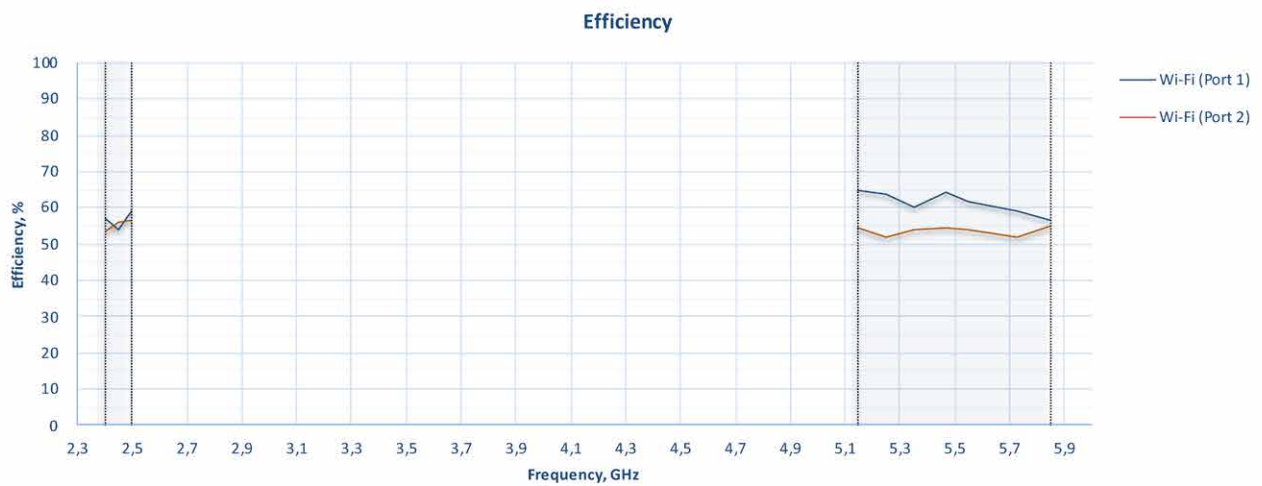
WLAN-Antenne VSWR



WLAN-Antennengewinn

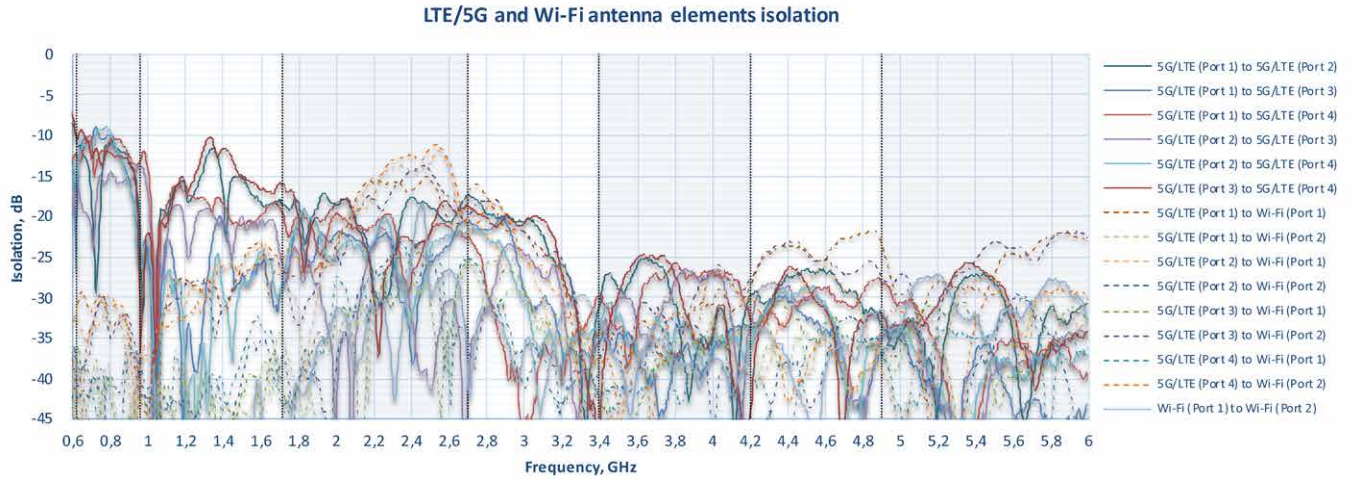


Effizienz der WLAN-Antenne



Empfang der Mobilfunk- und WLAN-Antenne

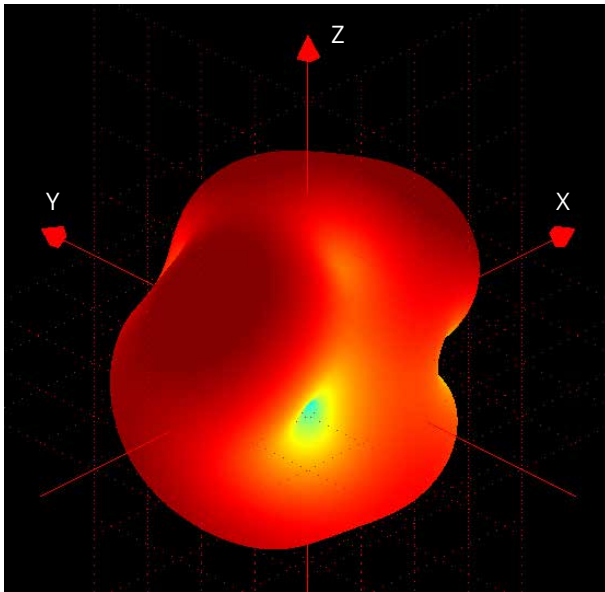
Abschirmung der Mobilfunk- und WLAN-Antenne



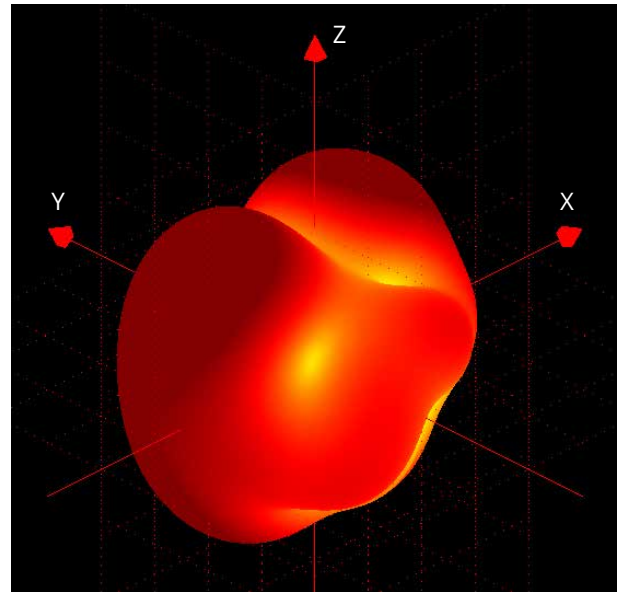
Empfang der Mobilfunk- und WLAN-Antenne

Typische Strahlungsmuster

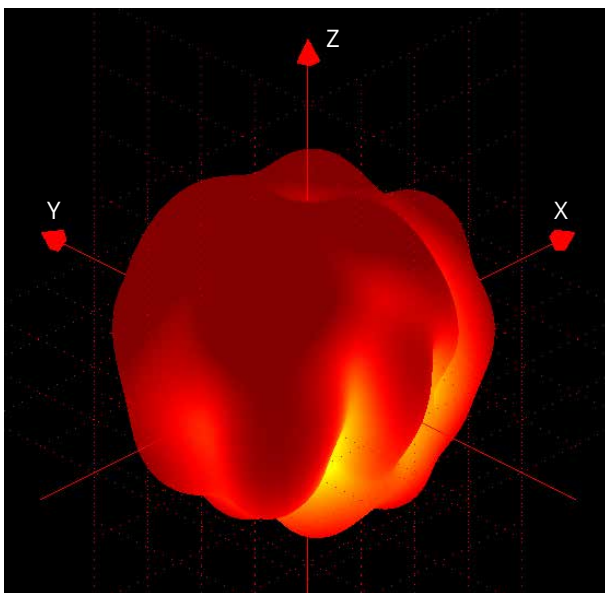
617 MHz



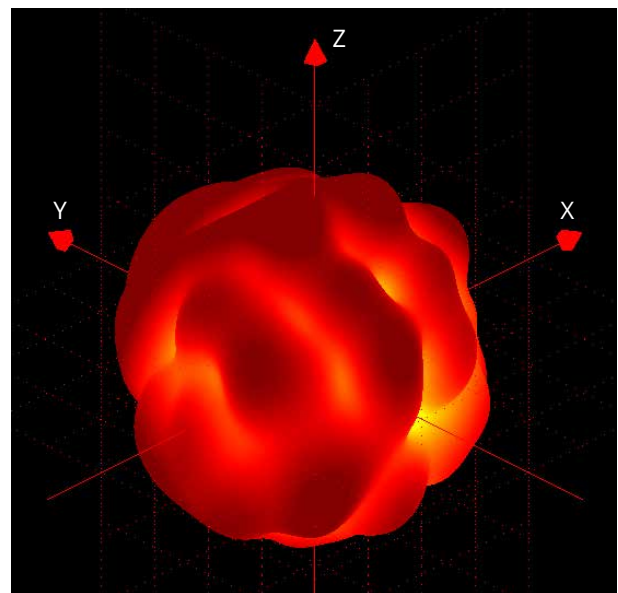
798 MHz



1496 MHz



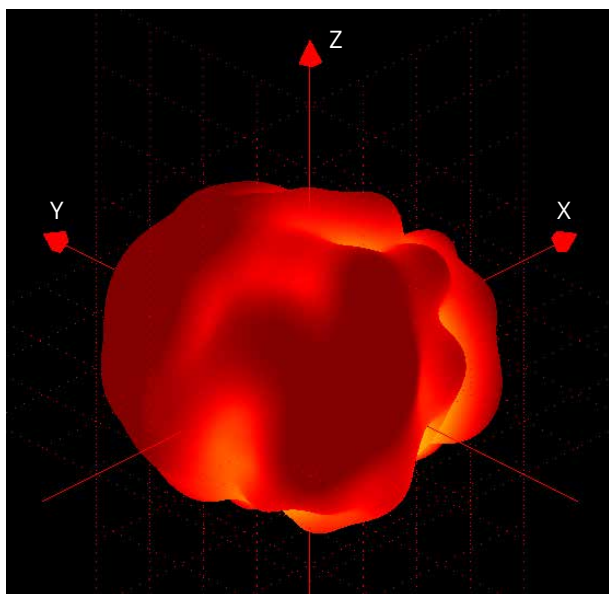
1805 MHz



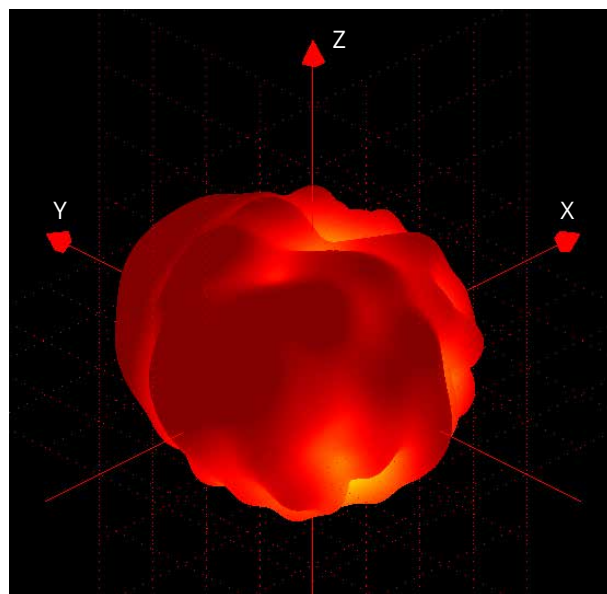
Empfang der Mobilfunk- und WLAN-Antenne

Typische Strahlungsmuster

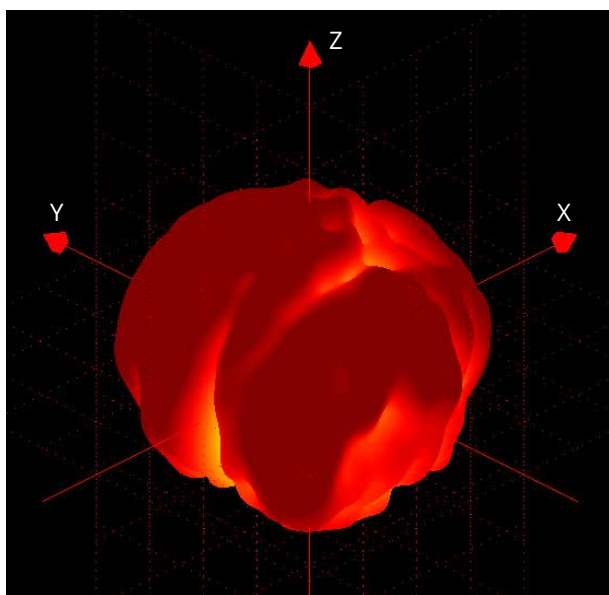
2110 MHz



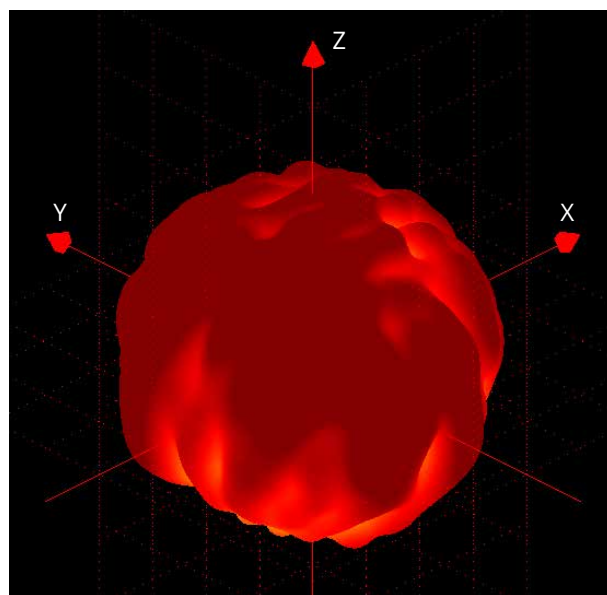
2400 MHz



3550 MHz

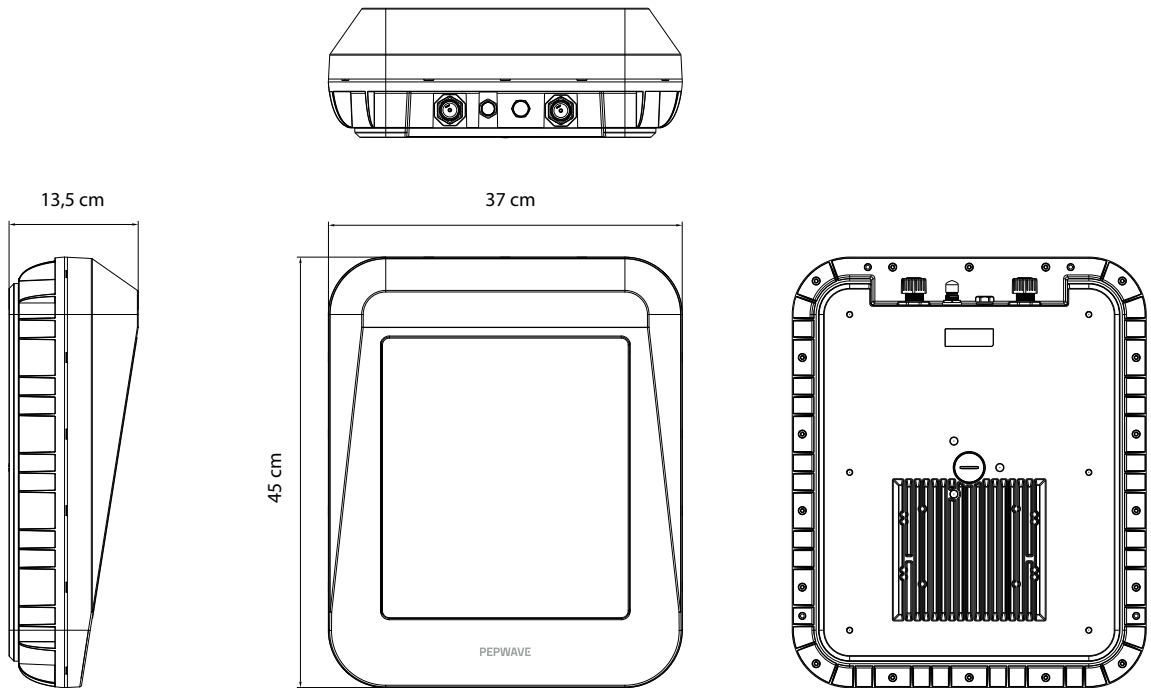


3800 MHz



Informationen zum Lieferumfang

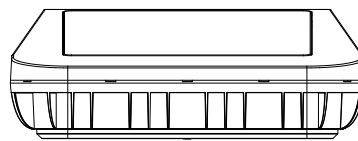
Antenne



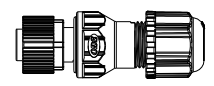
Winkelschraubendreher
(T20 M4*8)



M25 Abdeckstopfen
(1 Stk.)



RJ45-Kappe
(2 Stk.)



DC-Kabelanschluss
(1 Stk.)



Schraube
(28 Stk., T20 M4xL8)
Abdeckung



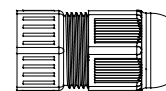
Schraube
(4 Stk., T20 M4xL8)
PoE



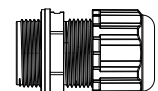
M4 Federscheibe
(4 Stk.)



M4 Abstandsbolzen
(4 Stk.)

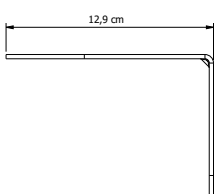


RJ45-Verschraubung
(2 pcs)

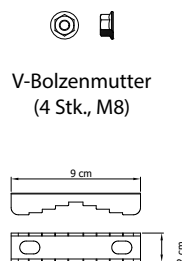
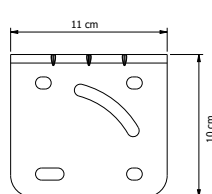


M25 Kabelverschraubung
(3 Stk.)

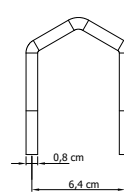
L-Halterung, Montagekit



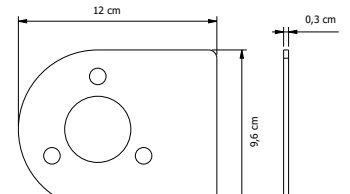
L-Halterung



V-Bolzenmutter
(4 Stk., M8)



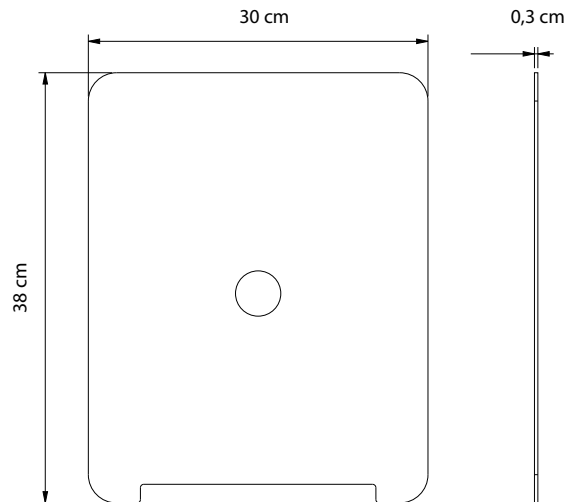
V-Bolzen
(2 Stk.)



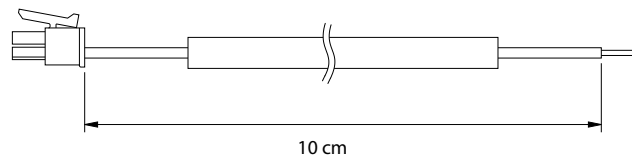
Gummipad
(1 Stk.)

Informationen zum Lieferumfang

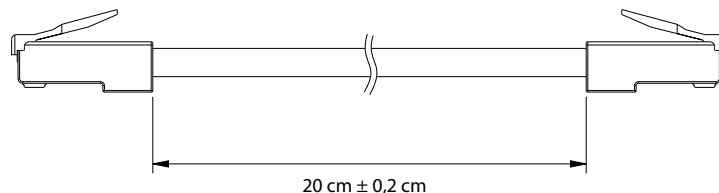
Klebepad



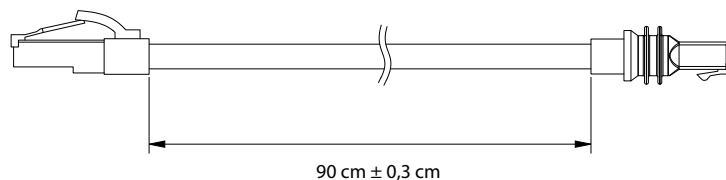
Kabel



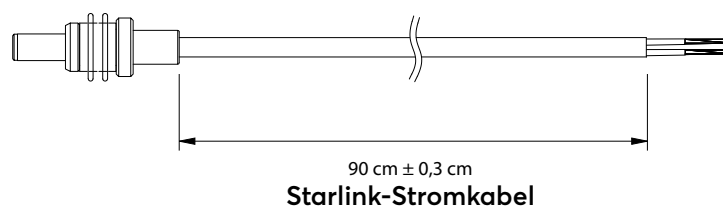
DC-Kabel



Ethernetkabel



Starlink-Ethernetkabel

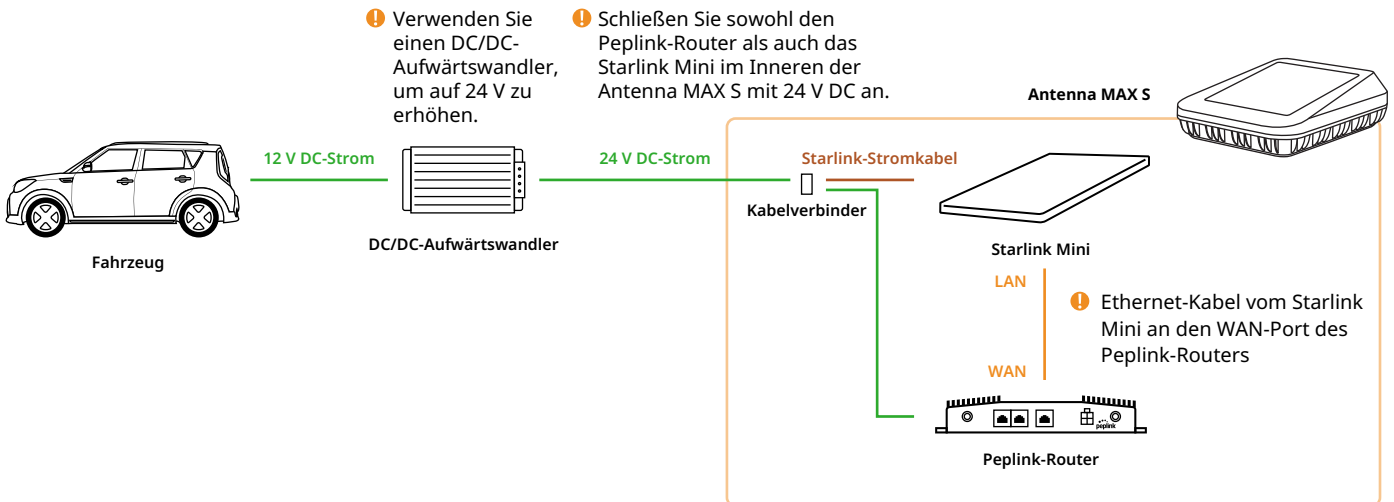


Starlink-Stromkabel

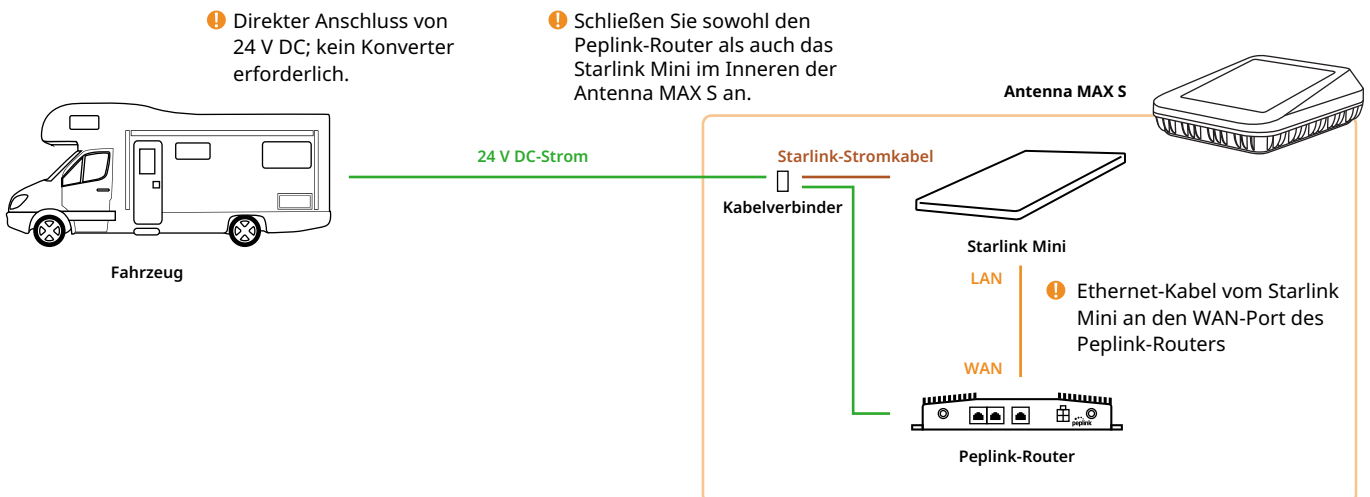
FAQ

F. Was ist die empfohlene Stromversorgung für den Fahrzeugeinsatz der Antenna MAX S mit Peplink-Router und Starlink Mini?

12 V Fahrzeugbatterie



24 V Fahrzeugbatterie



FAQ

F. Wie funktioniert Power over Ethernet (PoE) bei Antenna MAX S-Installationen?

802.3bt 90 W PoE

⚠ **PoE-Switch** oder **PoE-Injector** erforderlich, um den PoE-Ausgang zu versorgen.



PoE++-Ausgang

Strom + Daten

⚠ Im Inneren der Antenna MAX S trennt der PoE-Splitter Strom (DC) und Daten (Ethernet) für den Peplink-Router und nur Strom (DC) für das Starlink Mini.

