



BOne

Beeindruckende Performance zum unschlagbaren Preis



Die besten Features von **Surf SOHO** & **Balance 20**, vereint in einem leistungsfähigen Gerät.



Verbesserte **Geschwindigkeiten & WLAN**



Enterprise Software Features

Geräte in VLANs aufteilen
Mehrere SSIDs
WLAN-Controller

Robuste & zuverlässige Konnektivität



Sehr gutes **Preis-Leistungs-Verhältnis**



Einfache Integration mit **Starlink**

- Bündeln Sie mehrere Starlink-Verbindungen
- Load Balancing Ihres Starlinks mit anderen Internetdiensten (5G/LTE, Kabel, Glasfaser, funkbasierter Internetanschluss)
- Optimieren Sie Ihr Netzwerk mit zusätzlichen, eigens von Starlink angeforderten Funktionen



Verwendung für **funkbasierte Internetanschlüsse (Fixed Wireless Access (FWA))**

- Entwickelt für die Verwendung mit MSP 5G/LTE-Gateway-Geräten
 - | Bündeln Sie verschiedene funkbasierte Internetanschlüsse
 - | Load Balancing verschiedener Internetquellen (Kabel, Glasfaser, 5G/LTE)
- Tethering für Ihr Handy über Wi-Fi WAN oder USB



Langfristige **Unterstützung**

- Die Firmware wird ständig aktualisiert, um die Sicherheit, Stabilität und Leistung der Geräte zu optimieren.
- Zukunftssicheres Netzwerk, da Peplink die Unterstützung älterer Geräte nie einstellt

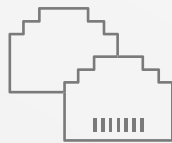




Peplink App als Game Changer

- Mit einem gültigen PrimeCare-Abonnement können Sie alle Funktionen von SpeedFusion nutzen, ohne dass eine aufwendige Netzwerkeinrichtung erforderlich ist.
- Einfache Einrichtung und Nutzung mit Peplinks Companion App

Vorteile des B One



Dank Dual WAN-Architektur

bleiben Sie auch dann verbunden, wenn eine Ihrer Internetleitungen ausfällt.

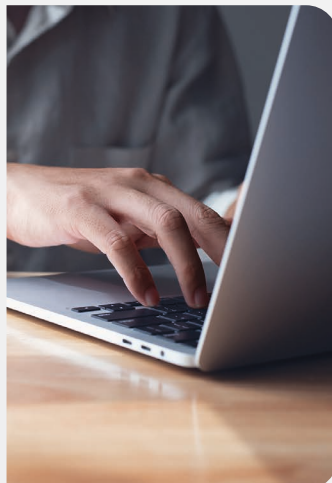


Die SpeedFusion-Technologie

bündelt nahtlos mehrere Internetverbindungen zu einer einzigen, zuverlässigeren Internetverbindung.

Use Cases

SOHO



RETAIL





Spezifikationen

WAN-Schnittstelle	2x 10/100/1000M Ethernet 1x USB-C-Schnittstelle	Antennenanschlüsse	2x RP-SMA WLAN-Antennenanschlüsse
LAN-Schnittstelle	4x 10/100/1000M Ethernet	Eingangsspannung	Stromanschluss: 10 V - 30 V DC AC-Adapter: AC-Eingang 100 V - 240 V / DC-Ausgang 12 V
WLAN-Schnittstelle	Simultanes Dual-Band (2.4 GHz / 5 GHz) Wi-Fi 6, 2X2 MIMO Wi-Fi WAN und/oder AP	Leistungsaufnahme	19 W (max.)
SpeedFusion-Eigenschaften	Hot Failover ¹ / Smoothing ¹ / Bandwidth Bonding ¹	Maße	26,2 x 16,1 x 3,35 cm
Anzahl an SpeedFusion VPN-Gegenstellen	2 / 5 ¹	Gewicht	0,727 kg
Router-Durchsatz	1 Gbit/s	Umgebungstemperatur im Betrieb	-40°C - 45°C
SpeedFusion VPN-Durchsatz		Luftfeuchtigkeit im Betrieb	10 % - 90 % (nicht-kondensierend)
- unverschlüsselt	400 Mbit/s	Zertifizierungen	FCC, CE, RoHS
- AES 256-Bit verschlüsselt	200 Mbit/s	Lieferumfang	1x B One 2x Dual-Band WLAN-Antennen 1x 12 V 3A 4-poliges Netzteil
Empfohlene Anzahl an Nutzern	1-150	Garantie	1 Jahr Garantie
AP-Controller	Standard		
Maximale Anzahl unterstützter APs	30 / 50 ²		

¹ Benötigt PrimeCare-Abonnement, im ersten Jahr kostenlos.

² Verfügbar mit Zusatzlizenz (AP-LC-50)

Änderungen vorbehalten

Bestellinformationen

Artikelnummer	Regionen
B-ONE-T-PRM	Global

Zubehör und Erweiterungen

Artikelnummer	Beschreibung
PRM-A-1Y / PCP-A-1Y	PrimeCare A / PrimeCare+ A (1 Jahr)
PRM-A-2Y / PCP-A-2Y	PrimeCare A / PrimeCare+ A (2 Jahre)
PRM-A-4Y / PCP-A-4Y	PrimeCare A / PrimeCare+ A (4 Jahre)

Weiterführende Informationen

Software	Pepwave MAX-Firmware	Netzwerk	NAT und IP-Weiterleitung Static Routes Port-Weiterleitung Many-to-One, One-to-One NAT NAT-Pool SIP ALG, H.323 ALG UPnP, NAT-PMP
WAN	Support für PPPoE, Static IP, DHCP WAN Link Health Check Bandwidth Allowance Monitor Support für Dynamic DNS-Services	AP-Controller	Unterstützung von Pepwave AP-Serien Automatische AP-Erkennung Automatisches AP-Firmware-Management AP-Profilkonfiguration WLAN-Nutzungsstatistik
LAN	DHCP-Server für LAN-Clients Erweiterte DHCP-Option DHCP-Reservierung DNS-Proxy für LAN-Clients VLAN auf LAN-Unterstützung	Captive Portal Support	Unterstützt kabelgebundene und drahtlose LAN-Clients Unterstützt RADIUS-Authentifizierung Zeit- und Nutzungskontingente im Open-Access-Modus Integrierte anpassbare Splash Page
Sicherheit	Stateful Firewall DoS-Prävention Web-Blocking	Geräte-Management	Web Administrative Interface Command Line Interface InControl Cloud-Management E-Mail-Benachrichtigung Listen aktiver Clients und Sitzungen Bandbreitennutzungsstatistiken Syslog-Service SNMP v1, v2c und v3
VPN-Komplettlösung	SpeedFusion VPN/SpeedFusion <ul style="list-style-type: none"> • Hot Failover • Site-to-Site VPN • AES 256-Bit-Verschlüsselung • Pre-shared-Key-Authentifizierung • Dynamisches Routing Unterstützung von X.509-Zertifikaten IPsec VPN (Netzwerk-zu-Netzwerk)		
Erweiterte QoS	Individuelles Bandbreitenlimit Priorisierung von Anwendungen <ul style="list-style-type: none"> • SIP, HTTPS, VPN QoS • Benutzerdefinierte Anwendungs-QoS 		